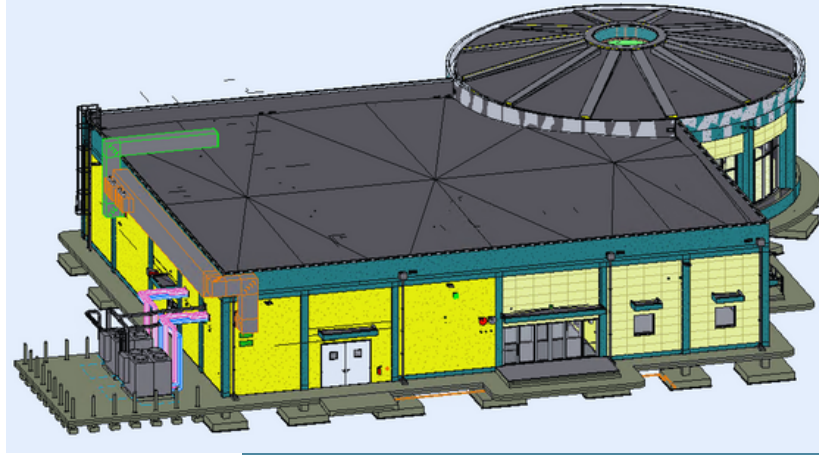


## BIM BUILDING SERVICES DESIGN FOR BERRI PROJECT



**Settore:** Oil&gas / BIM

**Anno:** 2019 - 2023

**Luogo:** Arabia Saudita

**Cliente diretto:** Saipem S.p.a.

**Cliente finale:** Saudi Aramco

### OBIETTIVI

La nostra attività è parte integrante del progetto "PKG-01 Expand Abu Ali Crude & KGP Gas Facilities", che riguarda il giacimento di Berri.

L'obiettivo del progetto è l'espansione dell'impianto di separazione del gas dal petrolio di Abu Ali e dell'impianto di trattamento del gas di Khursaniyah attraverso la costruzione di nuove unità di processo.

### ATTIVITÀ PRINCIPALI

Il nostro lavoro ha incluso la progettazione di dettaglio, la modellazione BIM con Autodesk Revit e l'estrazione delle quantità modellate per i seguenti impianti:

- HVAC, comprensivo di potenza HVAC e controllo;
- Illuminazione, piccola potenza, messa a terra, fulminazione;
- Protezione attiva antincendio (estintori, armadietti per le tubazioni, sprinkler);
- Rivelazione di incendi e gas;
- Telecomunicazioni.

### SOLUZIONI

Trillini Engineering ha collaborato con Saipem nella progettazione di dettaglio e nella modellazione BIM di 16 nuovi edifici in carpenteria metallica o cemento armato, con diverse destinazioni d'uso, tra cui fabbricati industriali, uffici, sale per il culto, una clinica, una mensa e alcuni shelter.

